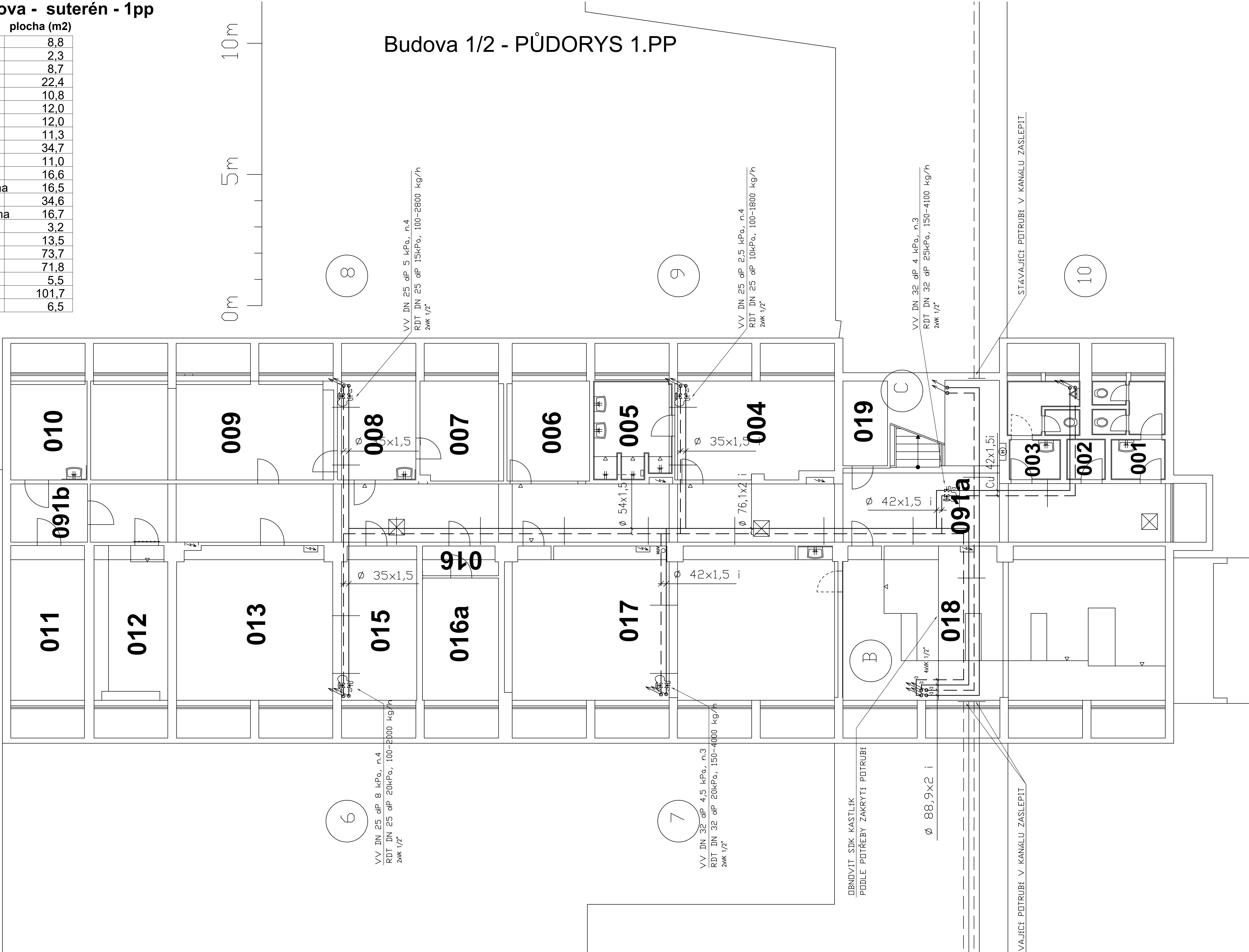


ČZU - TF - hlavní budova - suterén - 1pp

budova	č.místnosti	užití	plocha (m2)
2	001	wc	8,8
2	002	úklid	2,3
2	003	wc	8,7
2	004	pracovna	22,4
2	005	umývárna	10,8
2	006	pracovna	12,0
2	007	pracovna	12,0
2	008	pracovna	11,3
2	009	učebna	34,7
2	010	dílna	11,0
2	011	sklad	16,6
2	012	telef. ústředna	16,5
2	013	laboratoř	34,6
2	015	telef. rozvodna	16,7
2	016	předsíň	3,2
2	016a	sklad	13,5
2	017	laboratoř	73,7
2	018	laboratoř	71,8
2	019	sklad	5,5
2	091a	chodba	101,7
2	091b	chodba	6,5

BUDOVA 1/2

Budova 1/2 - PŮDORYS 1.PP



LEGENDA :

- 11VK600-1000 JE NUTNÉ DODRŽET ROZMĚRY OTOPNÝCH TĚLES
- TH RŠVK 1/2"
- DESKOVÉ OTOPNÉ TĚLESO, SPODNÍ PŘIPOJENÍ
- TH TERMOSTATICKÁ HLAVICE
- RŠVK 1/2" ROHOVÉ UZAVÍRAČI A REGULAČNÍ ŠROUBENÍ
- STUPEŇ NASTAVENÍ REGULACE VENTILOVÉ VLOŽKY

VÝKON TĚLES JE UVAŽOVÁN PRO TEPLOTNÍ SPÁD 70/55°C

1 STOUPAČKA

- Ø 35x1,5 i
- POTRUBÍ Z OCELOVÝCH TRUBEK NELEGOVANÝCH, VNĚ POZINKOVANÝCH, IZOLOVANÉ
- Ø 88,9x2 i
- POTRUBÍ Z OCELOVÝCH TRUBEK NELEGOVANÝCH, VNĚ POZINKOVANÝCH, IZOLOVANÉ
- Cu 35x1,5i
- POTRUBÍ Z MĚDĚNÝCH TRUBEK, IZOLOVANÉ

NEOZNÁČENÉ POTRUBÍ – Cu 15x1

LEGENDA POPISU ARMATUR

- RDT REGULATOR DIFERENČNÍHO TLAKU
- VV VYVAŽOVACÍ VENTIL
- ADV AUTOMATICKÝ ODVZDUŠŇOVACÍ VENTIL
- KK KULOVÝ KOHOUT
- ZK ZPĚTNÁ KLAPEK
- VK VYPOUŠTĚČ KOHOUT
- MPK UZAVÍRAČÍ MEZIPŘÍRZUBOVÁ KLAPEK
- MZK ZPĚTNÁ MEZIPŘÍRZUBOVÁ KLAPEK

POTRUBÍ URČENÉ K DEMONTÁŽI (DIMENZE ODHADNUTY)

- Ø 21
- POTRUBÍ Z OCELOVÝCH TRUBEK ZÁVITOVÝCH, IZOLOVANÉ
- Ø 76/3,2i
- POTRUBÍ Z OCELOVÝCH TRUBEK PŘESNÝCH BEZESÝCH, IZOLOVANÉ

TEPELNÉ IZOLACE :

POTRUBNÍ ROZVODY BUDOU TEPELNĚ IZOLOVÁNY O MINIMÁLNÍ TLOUŠŤCE DLE VYHLÁŠKY č.193/2007, resp. dle optimalizace (podrobněji viz technická zpráva a výkaz výměr)

PRO TEPELNÉ IZOLACE MINERÁLNÍ VLNOU S KAŠIROVÁNÍM AL. FÓLII BUDOU MIN TL. PO OPTIMALIZACI DLE TABULKY

DN 20 30 mm	DN 50 60 mm
DN 25 30 mm	DN 65 60 mm
DN 32 40 mm	DN 80 80 mm
DN 40 40 mm	DN 100 100 mm

PRO NAVLEKOVÉ TEPELNÉ IZOLACE NA BÁZI POLYETYLENU BUDOU MIN TL. PO OPTIMALIZACI DLE TABULKY

DN 20 20 mm	DN 40 30 mm	DN 80 30 mm
DN 25 20 mm	DN 50 30 mm	DN 100 30 mm
DN 32 20 mm	DN 65 30 mm	


ZÁVĚSY POTRUBÍ JSOU DÁNY MAXIMÁLNÍ ROZTEČI DLE TABULKY

DN 20 1,5 m	DN 40 2,6 m	DN 80 3,8 m
DN 25 1,9 m	DN 50 3,2 m	DN 100 4,3 m
DN 32 2,2 m	DN 65 3,4 m	DN 125 4,8 m

POZNÁMKA :

POTRUBÍ V INSTALAČNÍM KANÁLU : OCELOVÉ POTRUBÍ DN 100 VEDENÉ INSTALAČNÍM KANÁLEM K JEDNOTLIVÝM BUDOVÁM ZŮSTANE ZACHOVÁNO Z DŮVODU, ŽE JEJ NELZE DEMONTOVAT BEZ DEMONTÁŽE OSTATNÍCH POTRUBNÍCH ROZVODŮ VEDENÝCH V KANÁLU SOUBĚŽNĚ S TÍMTO POTRUBÍM, BUDE TĚDY PONECHÁNO NA MÍSTĚ A NEBUDE POUŽÍVÁNO. OSTATNÍ VODOROVNÉ ROZVODY V 1.PP PRO CRYTAL BUDOU DEMONTOVÁNY MIMO ROZVODŮ VE STAV.KONSTRUKCÍCH.

INVESTOR:	Česká zemědělská univerzita v Praze, Kamýcká 129, 165 00 Praha 6			
PROJEKT:	REKONSTRUKCE VYTÁPĚNÍ TECHNICKÁ FAKULTA - Budova č.1			
MÍSTO STAVBY:				
KRESLIL:	ODPOVĚDNÝ PROJEKTANT:	KOORDINOVAL:		
Martin Hradec	Ing. M. ČERMAK	Ing. M. ČERMAK		
CÁST:	D.1.4. Technická zařízení budov D.1.4.1 VYTÁPĚNÍ			
VÝKRES:	Budova 1/2 - PŮDORYS 1.PP			
FORMÁT:	A4	MĚŘÍTKO:	ZAK. ČÍSLO:	
DATUM:	06/2019	M 1:75	CKJ-12/2018-P49	
STUPEŇ PD:	DPS	Č. VÝKRESU:		
SOUBOR:	D.Pozemní stavební objekty			
Tento výkres je majetkem společnosti CKJ Projekt, spol. s r.o. Nemá být použit a kopírován třetí osobou, či jinak s ním nakládáno bez souhlasu společnosti.				


www.ckj.cz

CKJ Projekt, spol. s r.o.
Kolbárova 1587, 190 00 Praha 9
Č. +420 604 685
kancelář:
Dobroměřická 1418/12
102 00 Praha 10
mob. +420 601 801 400
E-mail: projekt@ckj.cz

C. VÝKRESU:
1.1.1-UT-V2-09